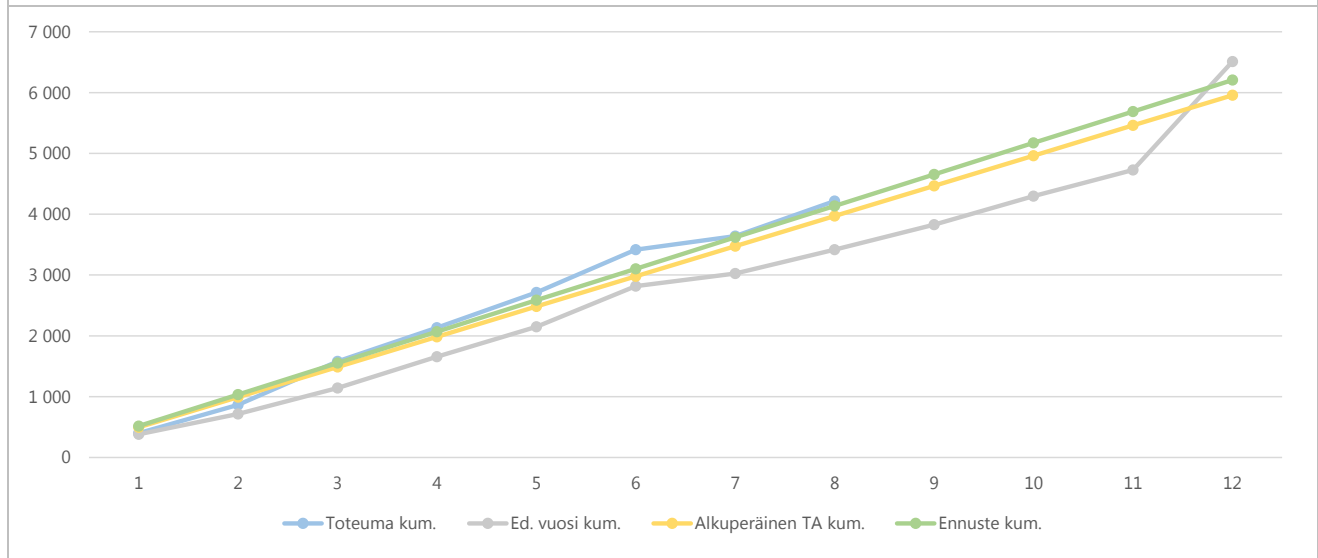
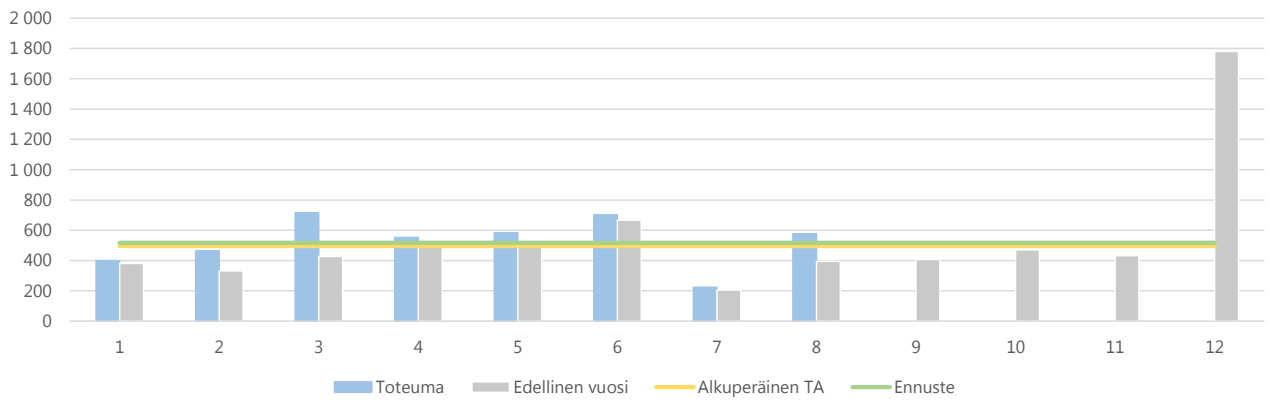


1) Tuloslaskelma (käyttötalous) €1 000	* MTA = muutettu talousarvio		** TA = alkuperäinen talousarvio		Ennuste		Ennuste		TP		
	Kum. 8/2019	Tot.-% / MTA*	Kum. 8/2018	Tot.-% / TP 2018	MTA 2019*	2019	/ MTA*	TA 2019**	/ TA**	2018	TP 2018
Toimintatuotot	4 217	70,8%	3 419	52,5%	5 956	6 206	104,2 %	5 956	104,2%	6 509	95,3%
Myyntituotot	3 697	69,4%	3 132	67,2%	5 326	5 326	100,0 %	5 326	100,0%	4 658	114,4%
Maksutuotot	264	41,9%	289	55,4%	630	630	100,0 %	630	100,0%	522	120,6%
Tuet ja avustukset	108									6	
Muut toimintatuotot	148		-2	-0,1%		250				1 324	18,9%
Toimintakulut	-80 872	68,1%	-5 935	64,1%	-118 730	-120 309	101,3 %	-117 861	102,1%	-9 266	1298,4%
Henkilöstökulut	-3 546	88,1%	-2 536	65,6%	-4 024	-4 104	102,0 %	-3 988	102,9%	-3 867	106,1%
Palvelujen ostot	-76 549	67,3%	-2 718	62,3%	-113 691	-115 191	101,3 %	-112 874	102,1%	-4 361	2641,5%
Aineet, tarvikkeet ja tavarat	-101	102,6%	-65	58,1%	-98	-98	100,0 %	-98	100,0%	-111	88,4%
Avustukset	-156	110,7%	-55	70,1%	-141	-141	100,0 %	-141	100,0%	-78	179,6%
Muut toimintakulut	-520	67,1%	-562	66,2%	-776	-776	100,0 %	-760	102,1%	-849	91,4%
<b>Toimintakate</b>	<b>-76 655</b>	<b>68,0%</b>	<b>-2 517</b>	<b>91,3%</b>	<b>-112 774</b>	<b>-114 104</b>	<b>101,2 %</b>	<b>-111 906</b>	<b>102,0%</b>	<b>-2 757</b>	<b>4138,8%</b>
Rahoitustuotot ja -kulut	0		0	13,7%						0	
<b>Vuosikate</b>	<b>-76 656</b>	<b>68,0%</b>	<b>-2 517</b>	<b>91,3%</b>	<b>-112 774</b>	<b>-114 104</b>	<b>101,2 %</b>	<b>-111 906</b>	<b>102,0%</b>	<b>-2 757</b>	<b>4138,5%</b>
Poistot ja arvonalentumiset	-120									-60	
<b>Tilikauden tulos</b>	<b>-76 776</b>	<b>68,1%</b>	<b>-2 517</b>	<b>89,3%</b>	<b>-112 774</b>	<b>-114 104</b>	<b>101,2 %</b>	<b>-111 906</b>	<b>102,0%</b>	<b>-2 817</b>	<b>4050,1%</b>
<b>Tilikauden yli-/alijäämä</b>	<b>-76 776</b>	<b>68,1%</b>	<b>-2 517</b>	<b>89,3%</b>	<b>-112 774</b>	<b>-114 104</b>	<b>101,2 %</b>	<b>-111 906</b>	<b>102,0%</b>	<b>-2 817</b>	<b>4050,1%</b>

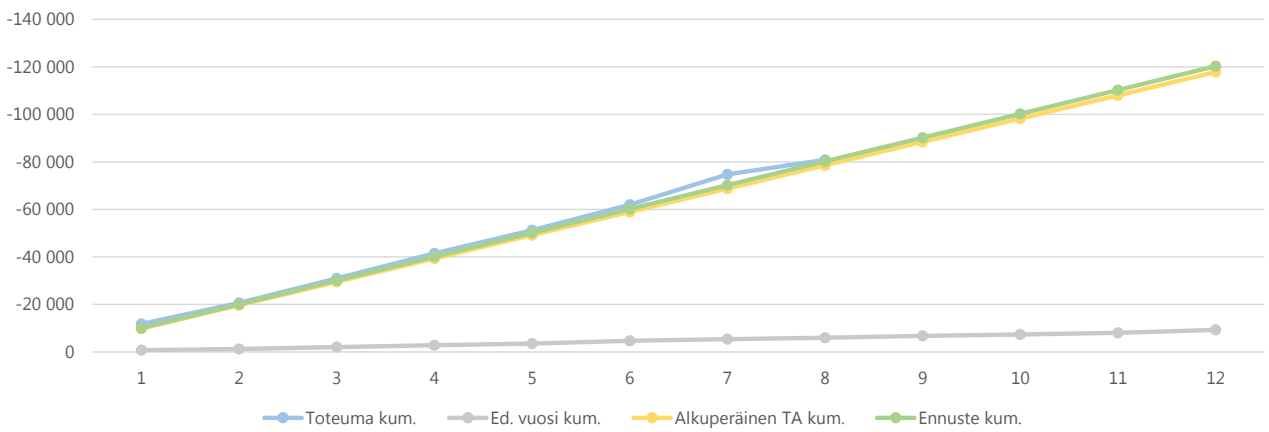
2a) Kumulatiiviset toimintatuotot  
(vertailu edelliseen vuoteen, muutettuun talousarvioon ja ennusteeseen)  
€1 000



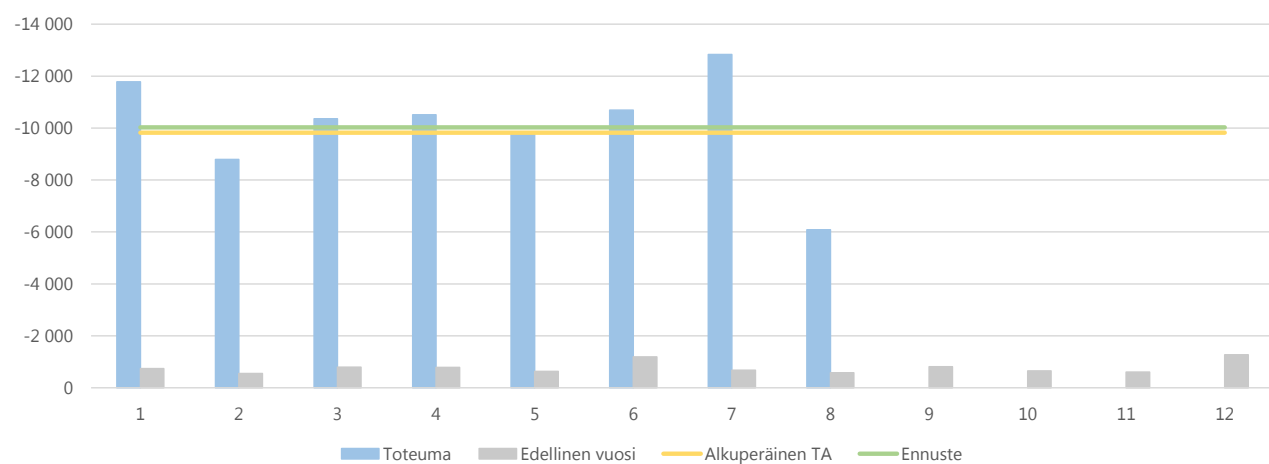
**2b) Toimintatuottojen kuukausitoteumat**  
 (vertailu edelliseen vuoteen, muutettuun talousarvioon ja ennusteeseen)  
 €1 000



**3a) Kumulatiiviset toimintakulut**  
 (vertailu edelliseen vuoteen, muutettuun talousarvioon ja ennusteeseen)  
 €1 000



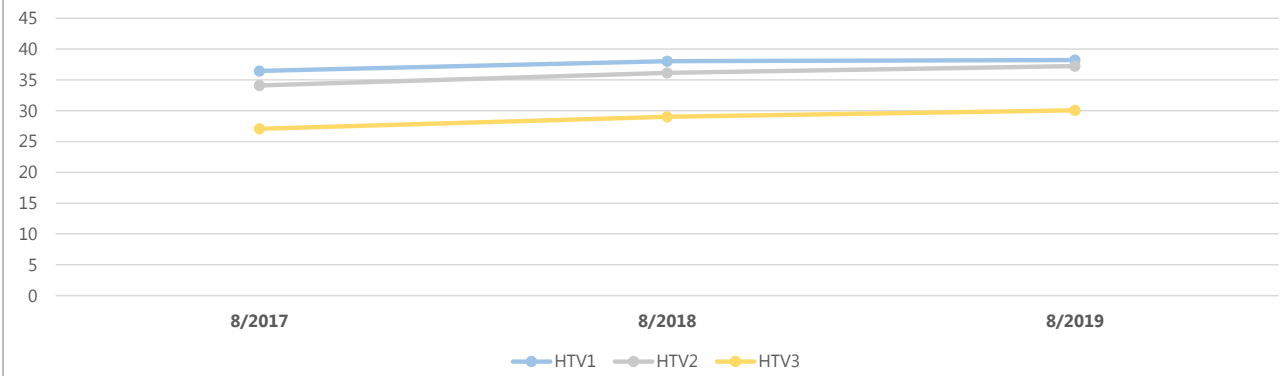
**3b) Toimintakulujen kuukausitoteumat**  
 (vertailu edelliseen vuoteen, muutettuun talousarvioon ja ennusteeseen)  
 €1 000



4) Toimintatuotot yksiköittäin €1 000	* MTA = muutettu talousarvio		** TA = alkuperäinen talousarvio		MTA 2019*	Ennuste 2019	Ennuste / MTA*	TA 2019**	Ennuste / TA**	TP 2018	Ennuste / TP 2018
	Kum. 8/2019	Tot.-% / MTA*	Kum. 8/2018	Tot.-% / TP 2018							
Kunnanviraston johto	1 714	84,8%	1 018	35,6%	2 021	2 271	112,4%	2 021	112,4%	2 858	79,5%
Keski-Uudenmaan ympäristökeskus	2 503	63,6%	2 401	65,8%	3 935	3 935	100,0%	3 935	100,0%	3 651	107,8%
<b>Yhteensä</b>	<b>4 217</b>	<b>70,8%</b>	<b>3 419</b>	<b>52,5%</b>	<b>5 956</b>	<b>6 206</b>	<b>104,2%</b>	<b>5 956</b>	<b>104,2%</b>	<b>6 509</b>	<b>95,3%</b>

5) Toimintakulut yksiköittäin €1 000	* MTA = muutettu talousarvio		** TA = alkuperäinen talousarvio		Ennuste 2019	Ennuste / MTA*	Ennuste TA 2019**	Ennuste / TA**	TP 2018	Ennuste / TP 2018	
	Kum. 8/2019	Tot.-% / MTA*	Kum. 8/2018	Tot.-% / TP 2018							MTA 2019*
Kunnanviraston johto	-78 429	68,3%	-3 550	63,2%	-114 795	-116 375	101,4%	-113 927	102,1%	-5 615	2072,5%
Keski-Uudenmaan ympäristökeskus	-2 443	62,1%	-2 385	65,3%	-3 935	-3 935	100,0%	-3 935	100,0%	-3 651	107,8%
<b>Yhteensä</b>	<b>-80 872</b>	<b>68,1%</b>	<b>-5 935</b>	<b>64,1%</b>	<b>-118 730</b>	<b>-120 309</b>	<b>101,3%</b>	<b>-117 861</b>	<b>102,1%</b>	<b>-9 266</b>	<b>1298,4%</b>

### 6a) Kumulatiiviset henkilötövuodet (HTV1, HTV2 ja HTV3)



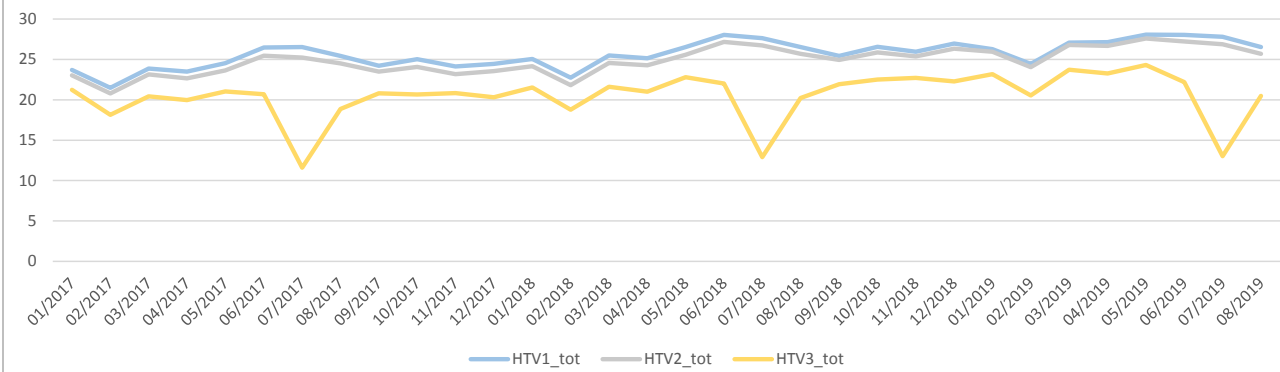
	8/2017	8/2018	Muutos	Muutos	8/2019	Muutos	Muutos
HTV1	36,4	38,0	1,6	4,3 %	38,2	0,2	0,5 %
HTV2	34,1	36,1	2,0	6,0 %	37,2	1,1	3,0 %
HTV3	27,1	29,0	2,0	7,2 %	30,1	1,0	3,6 %

HTV1 = palveluksessaolopäivien lukumäärä kalenteripäivinä / 365 \* (osa-aikaprosentti/100)

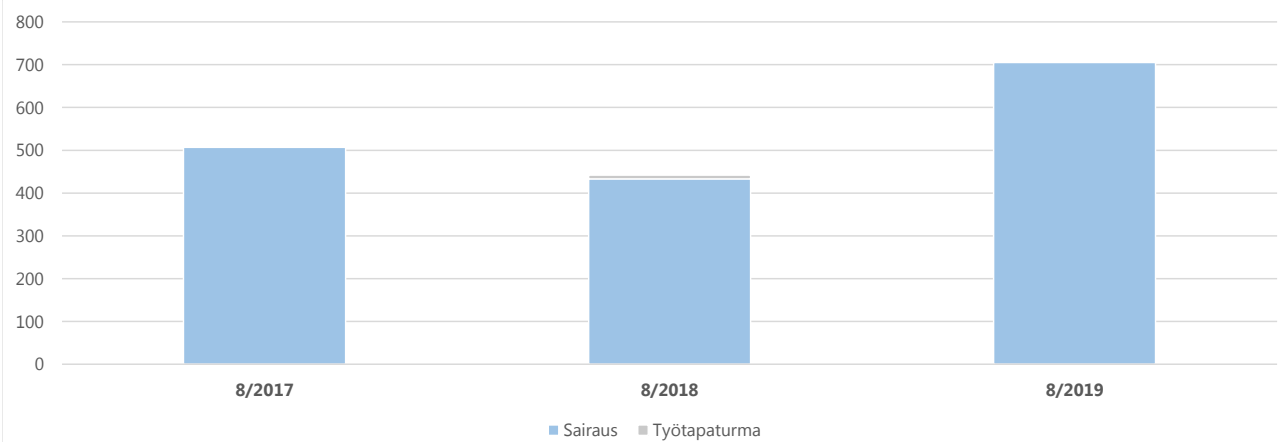
HTV2 = palkallisten palveluksessaolopäivien lukumäärä kalenteripäivinä / 365 \* (osa-aikaprosentti/100)

HTV3 = palveluksessaolopäivien (vähennetty kaikki poissaolot) lkm kalenteripäivinä / 365 \* (osa-aika-%/100)

### 6b) Henkilötövuosien kuukausitoteumat (HTV1, HTV2 ja HTV3)

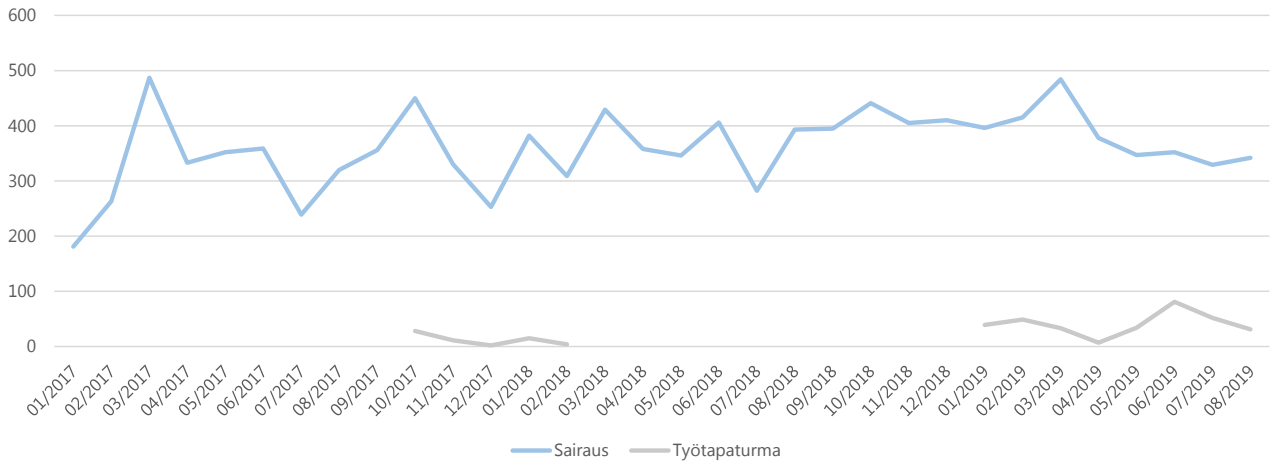


### 7a) Kumulatiiviset terveisperusteiset (= sairaus ja työtaturma) poissaolot kalenteripäivät

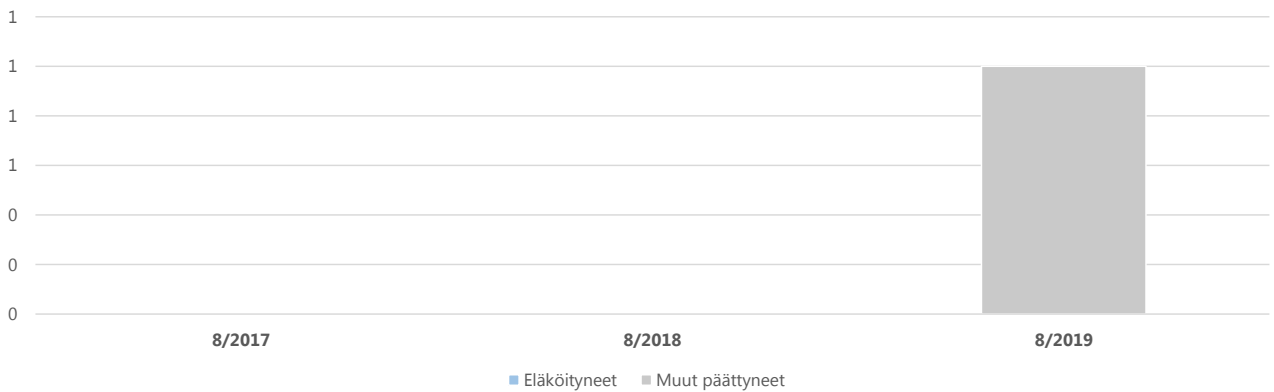


	8/2017	8/2018	Muutos	Muutos	8/2019	Muutos	Muutos
Sairaus	507	433	-74	-14,6 %	705	272	62,8 %
Työtaturma	9	9	0	0,0 %	0	-9	-100,0 %
<b>Yhteensä</b>	<b>507</b>	<b>442</b>	<b>-65</b>	<b>-12,8 %</b>	<b>705</b>	<b>263</b>	<b>59,5 %</b>

**7b) Terveysperusteisten (= sairaus ja työtaturma) poissaolojen kuukausitoteumat kalenteripäivät**



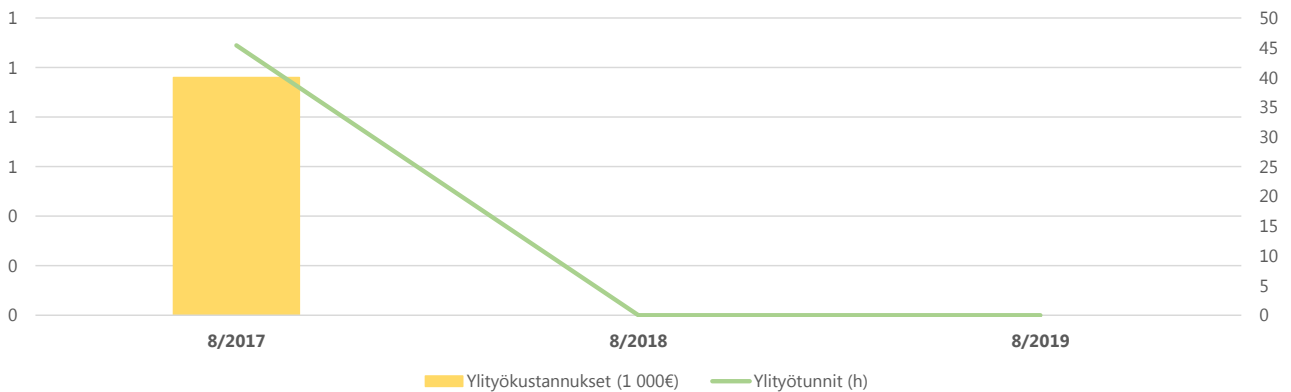
**8) Kumulatiiviset vakituisen henkilöstön päätyneet palvelussuhteet**



	8/2017	Vaiht.-%	8/2018	Vaiht.-%	Muutos	8/2019	Vaiht.-%	Muutos
Vakit. päätyneet palvelussuhteet - joista eläköityneet						1	2,1 %	
Vakituisen henkilöstön lukumäärä	43		44		2,3 %	47		6,8 %

Vaihtuvuus% = Vakituisten päätyneet palvelussuhteet / vakituisen henkilöstön lukumäärä

**9) Kumulatiiviset ylityökustannukset (1 000 €) ja -tunnit (h)**



	8/2017	8/2018	Muutos	Muutos	8/2019	Muutos	Muutos
Ylityökustannukset (1 000€)	1		-1	-100,0 %			
Ylityötunnit (h)	45		-45	-100,0 %			